

研削現場の優れもの

ソフトライナー M28-4

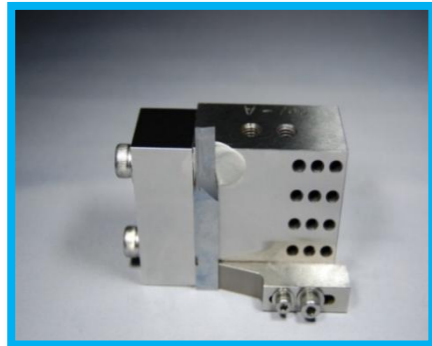
◎特徴

- ① どんな形状にでも変わります。(イギリス製の粘土です)
- ② 繰り返し使用でき、何度でも使用することが可能です。
- ③ バリ、ゴミ取りとしても使用できます。
- ④ ビビリ防止としても使用できます。

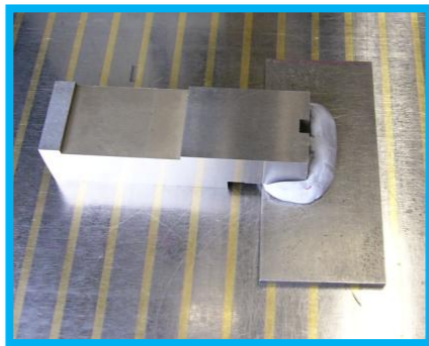
◎使用方法

① 段差のあるワークのライナーとして

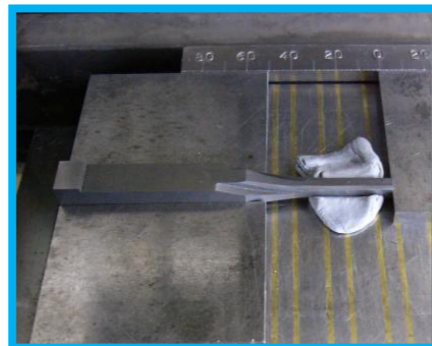
段差のあるワークを研磨する時によくライナーを個々に製作しますが、ソフトライナーでしたら他のライナーと組み合わせて、ソフトライナーを1mm以下にして頂ければ、鉄ライナーと同等の効果が得られます。



プロファイルかきあげパンチ
クランプ(ピタット君使用)



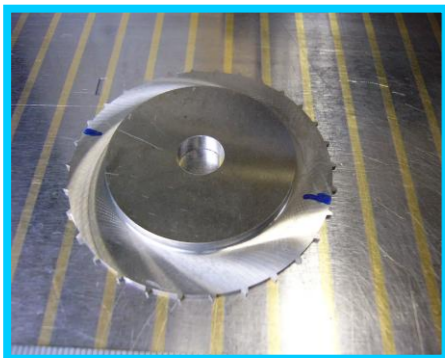
ライナー+ソフトライナー



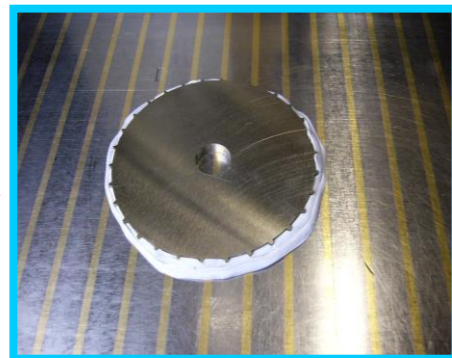
IC用リードフレーム用パンチ
(IG-SR102にて加工
MAX1000回転反転)

② 加工中のビビリを防止します

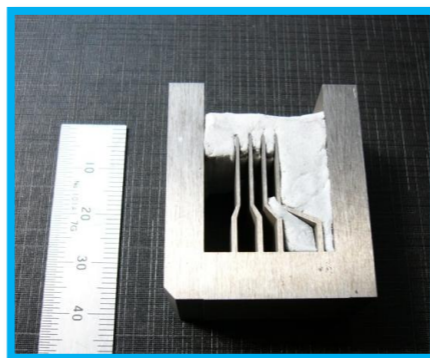
ワークが振動して加工出来ないときには、M28-4をお試しください。



こちらの面はOkですが...



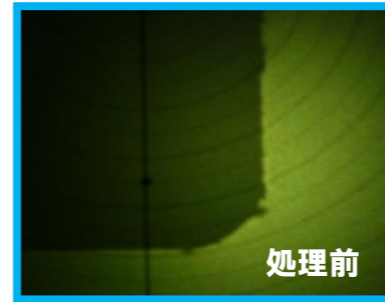
裏面のビビリはこの様にすれば発生しません。



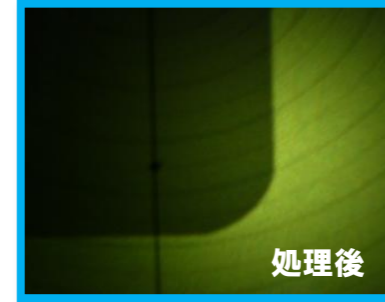
ショックアブソーバーとしても使えます

③ 小さなバリ、ゴミ取りとして

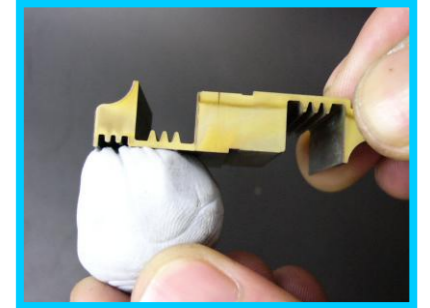
パンチ、カッター等の特殊工具などの研磨加工時の小さなバリ、ゴミ取りとしてご使用頂けます。測定する前処理で使用されているユーザーもいらっしゃいます。



処理前



処理後

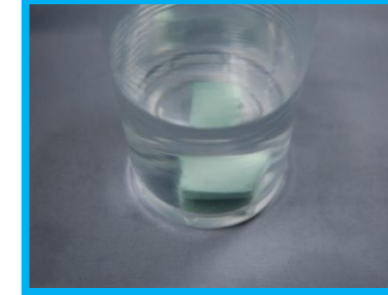


◎粘土との比較

① 水に溶けません。(硬さが全く変わりません)



M28-4(48時間後)



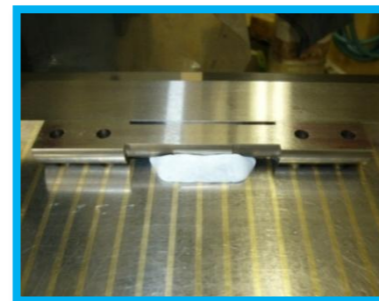
市販の粘土



約2時間後

② 粘着力が大きい

③ べたつきません。



半円形のワーク固定例



M28-4

価格 ¥ 5,000(NET10g)

販売代理店

製造販売元



独創金型商品のハシテク
株式会社橋本テクニカル工業
TEL:076-469-1501 FAX:076-469-1551
mail: info@mizusumasi.co.jp